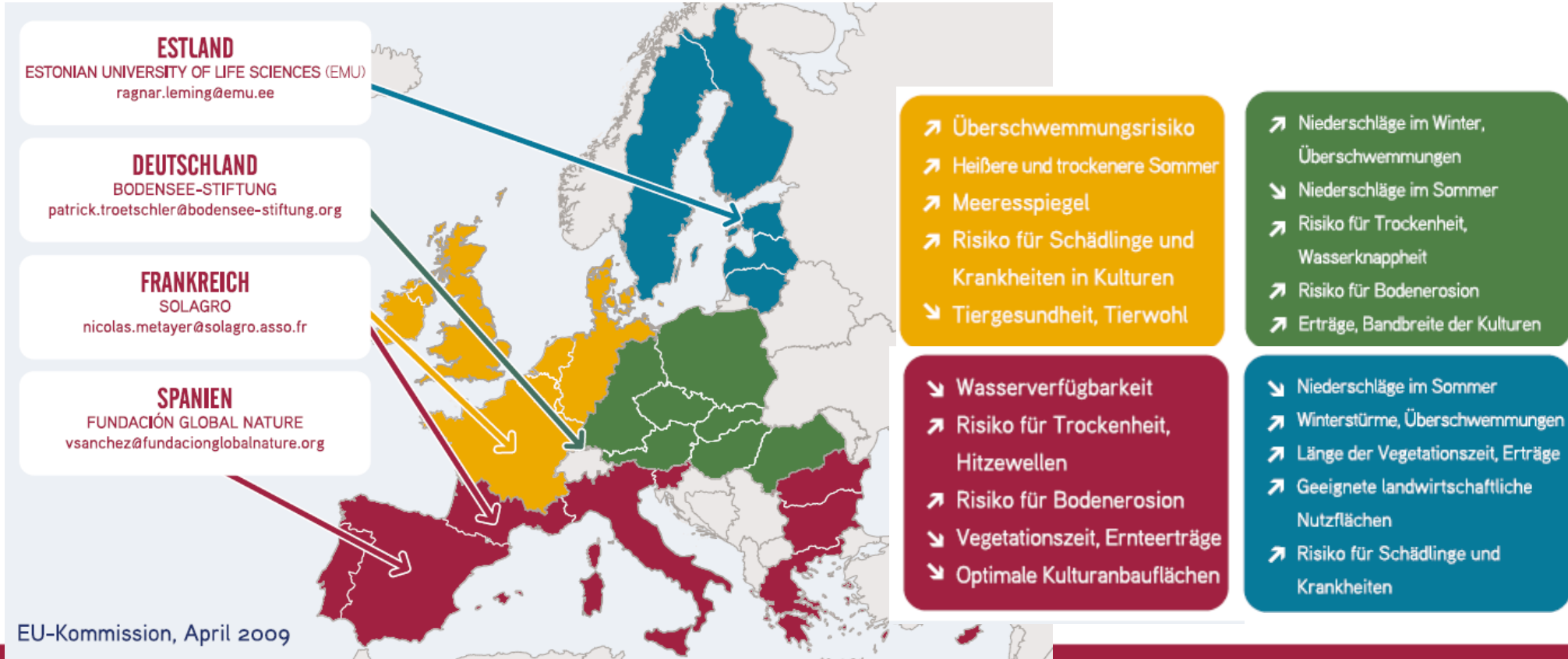
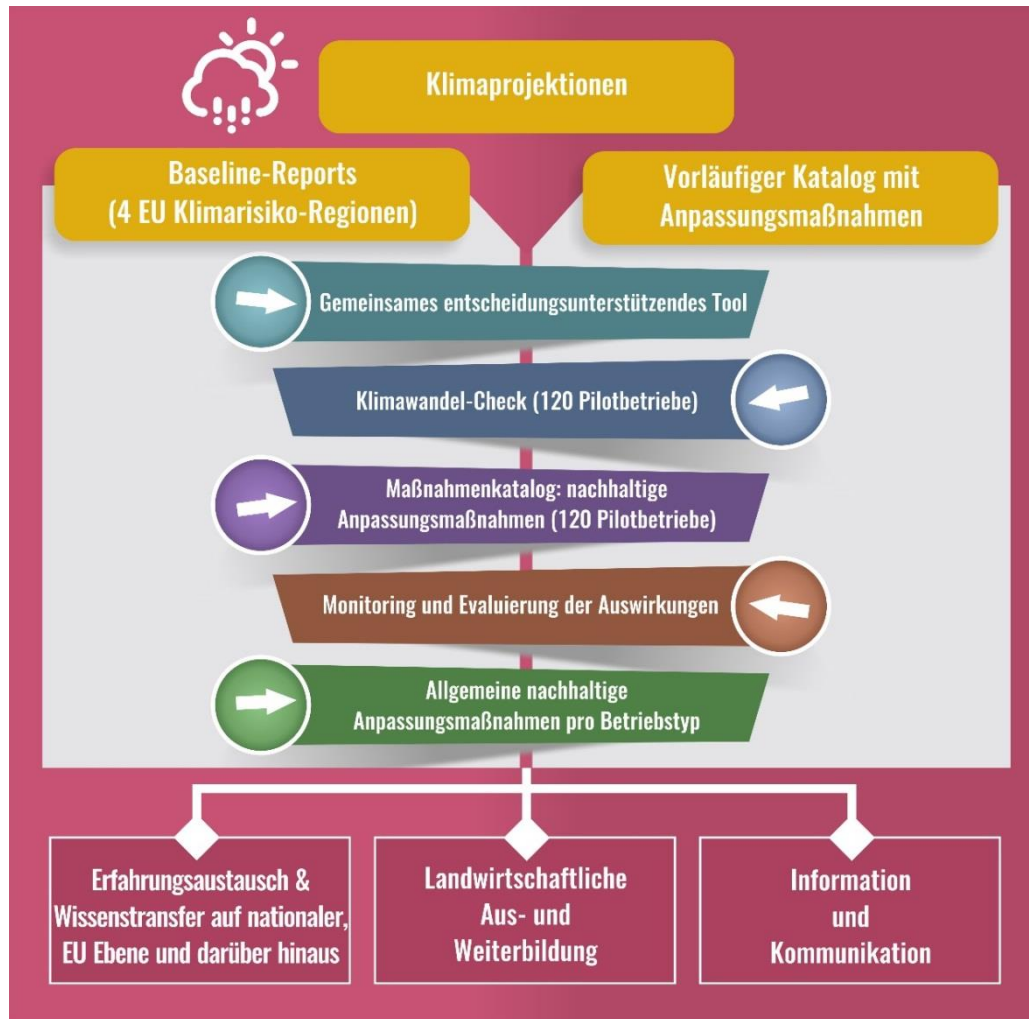


LIFE AgriAdapt: 4 Klimarisiko Regionen - 4 Partner

Hauptziel ist die Entwicklung, praktische Erprobung und Verbreitung von Maßnahmen, die zu einer nachhaltigen Anpassung der landwirtschaftlichen Betriebstypen an den Klimawandel führen.



LIFE AgriAdapt: Projektstruktur



Baden-Württemberg

MINISTERIUM FÜR LÄNDLICHEN RAUM
UND VERBRAUCHERSCHUTZ



rentenbank



LANDRATSAMT
BODENSEEKREIS



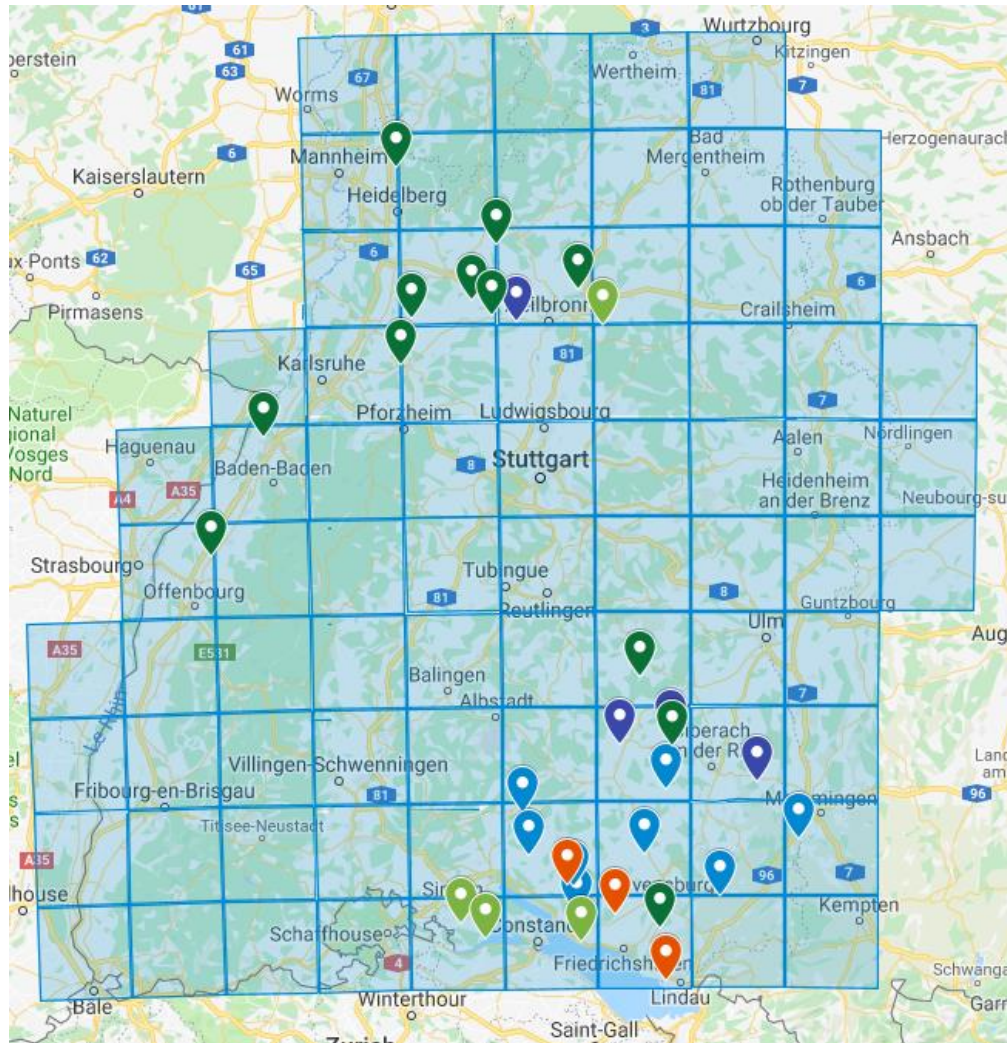
LIFE AgriAdapt: Projektstruktur

Von der Anfälligkeit zur Anpassung

AgriAdapt-Roadmap zur Anpassung



LIFE AgriAdapt: Projektstruktur



Schulungsunterlagen zur landwirtschaftlichen Aus- und Fortbildung

Zielgruppen: Ausbilder *innen und interessierte Personen

- PowerPoint-Präsentationen
- + Unterstützende Word-Dokumente für Lehrer*innen
- Download: www.agriadapt.eu



Das Projekt ▾ Projektumsetzung ▾ Aktuelles **Dokumente** Presse ▾ AgriClimateChange Plattformtreffen Kontakt

Berichte

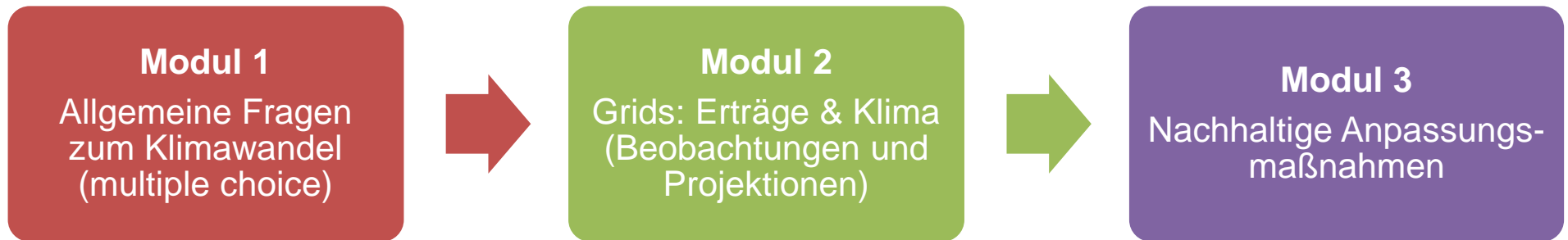
Inhalt der Schulungsunterlagen zur landwirtschaftlichen Anpassung

Die Schulungsunterlagen enthalten einfache PowerPoint-Präsentationen und unterstützende Word-Dokumente für Lehrer. In den folgenden Monaten werden die Schulungsunterlagen mit Ergebnissen aus dem Projekt ergänzt inklusiv Kommunikationsmaterial des LIFE-Projekts, den wichtigsten Referenzmaterialien bezüglich der nachhaltigen Anpassung der Landwirtschaft in Europa und Fallstudien auf den Pilotbetrieben (kurze Videos und Dokumente). Die Schulungsunterlagen wurden für Ausbilder entwickelt. Jedoch können auch andere interessierte Personen diese Unterlagen für sich nutzen.

[Download](#)

AgriAdapt Webtool for Adaptation

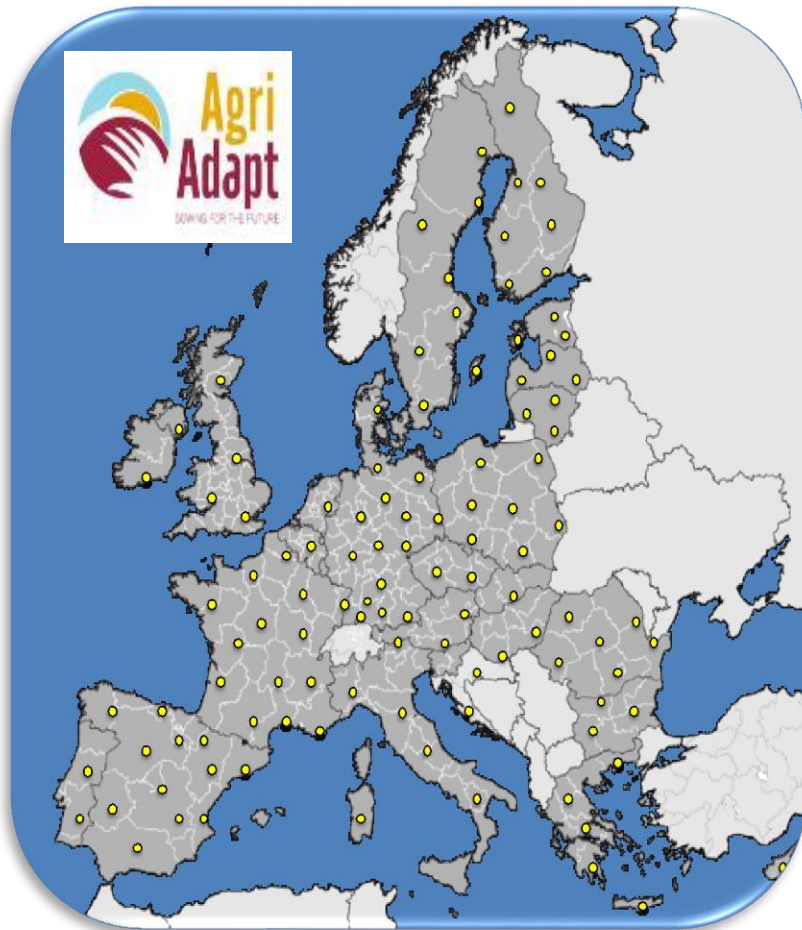
(AWA)



Das AgriAdapt-Webtool

Modul 2

Grids: Erträge & Klima
(Beobachtungen und
Projektionen)



**Ab Februar 2020:
Daten verfügbar für mind. 120 Grids in Europa**

Ertragsdaten

Klimadaten (für die letzten 30 Jahre)

Klimaprojektionen (für die nächsten 30 Jahre)

29 agroklimatische Indikatoren für Ackerbau,
Tierhaltung und Dauerkulturen

Das AgriAdapt-Webtool

Nachhaltige Anpassungsmaßnahmen

Modul 3 Nachhaltige Anpassungsmaßnahmen

KONSERVIERENDE BODENBEARBEITUNG



• Klimarisikoregion:



Kontinentale

• Wetterereignis:



Ganzjährig



Ganzjährig

• Betriebstyp: Ackerbau Alle Ackerfrüchte

• Anpassungsbereich: Boden und Anbaupraktiken

• Maßnahmenbeschreibung:

Konservierende Bodenbearbeitung (z.B. reduzierte Bodenbearbeitung, Direktsaat) zur Vermeidung der Bodenwendung

• Kommentar zur Nachhaltigkeit:

Eine reduzierte Bodenbearbeitung verbessert die Bodenstruktur (erhöhte Wasserinfiltration und Wasserhaltevermögen), reduziert das Erosionsrisiko und die Auswaschung von Nährstoffen in Grund- und Oberflächengewässer. Weniger Arbeitsgänge schonen den Boden, reduzieren den Arbeitsaufwand und den Treibstoffbedarf. Neuinvestitionen sind evtl. notwendig, können aber ggf. durch Lohnunternehmer vermieden werden.



Umsetzung · MITTELFRISTIG

NACHHALTIGKEITSBEREICHE

- + THG Emissionen
- + Luftqualität
- + Boden
- + Wasser
- + Biodiversität
- = Tierwohl
- = Ökonomie
- = Sozial
- + Technische Umsetzbarkeit



AgriAdapt

**SUSTAINABLE ADAPTATION
OF TYPICAL EU FARMING
SYSTEMS TO CLIMATE CHANGE**

LIFE15 CCA/DE/000072

www.agriadapt.eu

