



Das AWA Webtool – eine einfache, interaktive Informationsquelle zum Thema nachhaltige Anpassung der Landwirtschaft an den Klimawandel

LIFE AgriAdapt

29. April 2020

Das Projekt LIFE AgriAdapt



Carolina Wackerhagen

M.Sc. Umweltwissenschaften
Projektmanagerin LIFE
AgriAdapt

Tätigkeitsbereiche:

- Landwirtschaft und Klima



Patrick Trötschler

Diplom-Agraringenieur,
Projektleiter LIFE AgriAdapt

Tätigkeitsbereiche:

- Landwirtschaft und Klima
- Unternehmen und
Biologische Vielfalt



Sabine Sommer

Diplom-Agraringenieurin,
Projektmanagerin LIFE
AgriAdapt

Tätigkeitsbereiche:

- Landwirtschaft und Klima
- Natur- und Gewässerschutz

Ablauf des heutigen Webinars

- Begrüßung – Einführung
- Methodische Einführung zum „Klimawandel-Check“
- Vorstellung des AWA Webtools
- Fragen und Diskussion

Sie können Ihre Fragen per Chat-Funktion stellen.

Sie können Ihr Mikrofon nutzen (bitte machen Sie sich dazu vorher kurz bemerkbar per Hinweis im Chat oder machen Sie ihre Kamera an.

ENERGIEWENDE

- CoAct – Nachhaltige Aktivkohle zur Wasseraufbereitung
- COALESCCE – Energie in Bürgerhand
- SocialRES – Gemeinsam die Energiewende gestalten
- Photovoltaik-Netzwerk Schwarzwald-Baar-Heuberg
- EnergieRegion – Effiziente Wärmenetze



LANDWIRTSCHAFT & KLIMA

- LIFE AgriAdapt – nachhaltige Anpassung der Europäischen Landwirtschaft an den Klimawandel
- Clean Air Farming – Luftreinhaltung durch Landwirtschaft
- AgriClimateChange – Klimaschutz in der Landwirtschaft



Bodensee-Stiftung



- LIFE Biodiversität in Standards und Labels für die Lebensmittelbranche
- LIFE BooGI-BOP – Naturnahe Firmengelände in Europa



- Bürger-Bienen-Biodiversität
- Kleingewässer für die Bodenseeregion
- Obstbau-Modellanlagen für die Bodenseeregion
- Pro Planet – Apfelprojekt am Bodensee
- Living Lakes

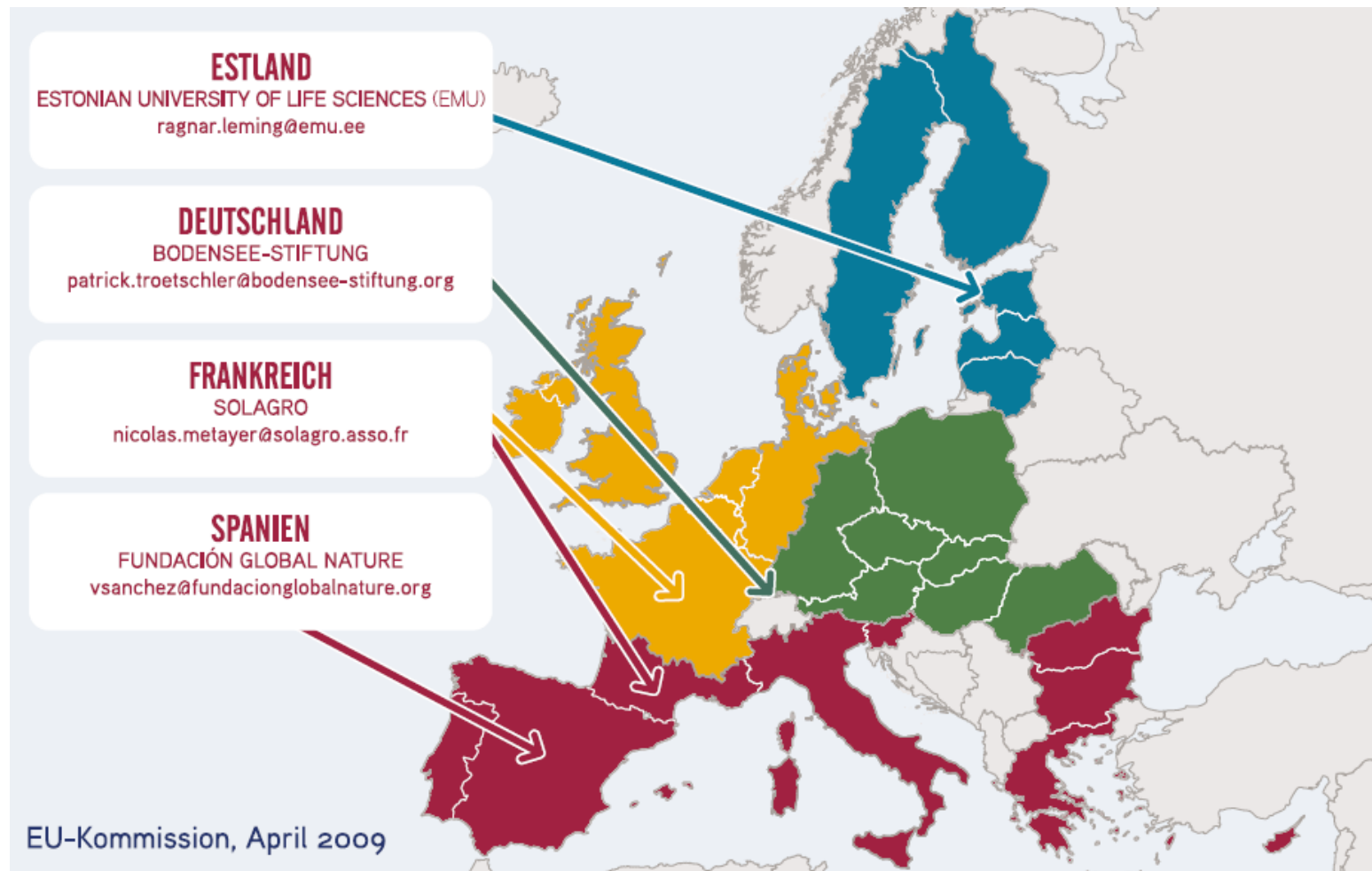
UNTERNEHMEN & BIOLOGISCHE VIelfALT

NATUR- UND GEWÄSSERSCHUTZ

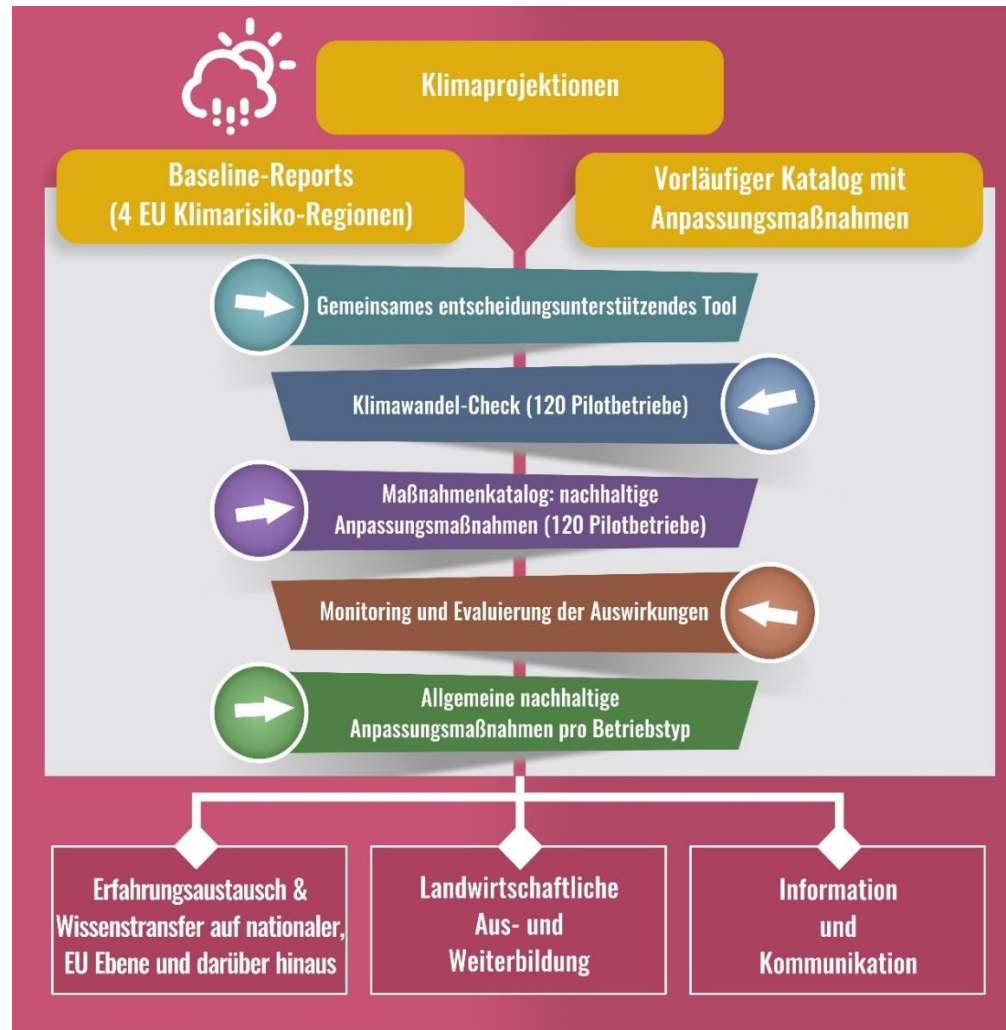
Klimawandel und Auswirkungen auf die Landwirtschaft



Das Projekt LIFE AgriAdapt

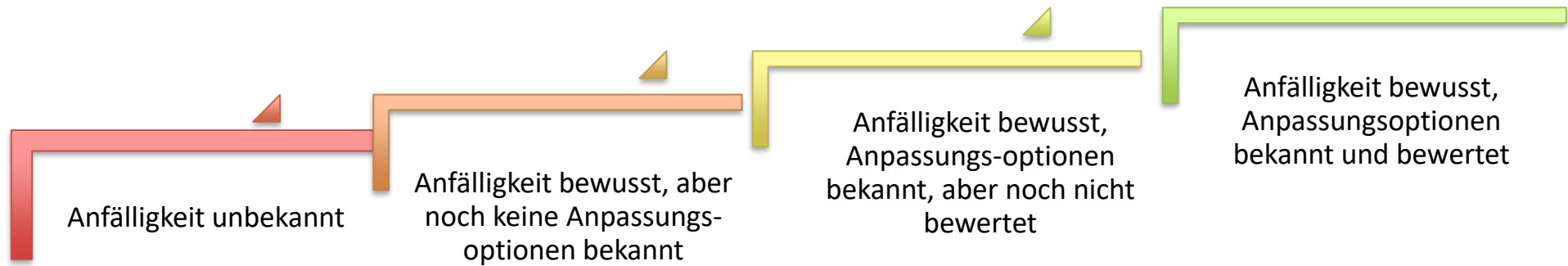


Das Projekt LIFE AgriAdapt



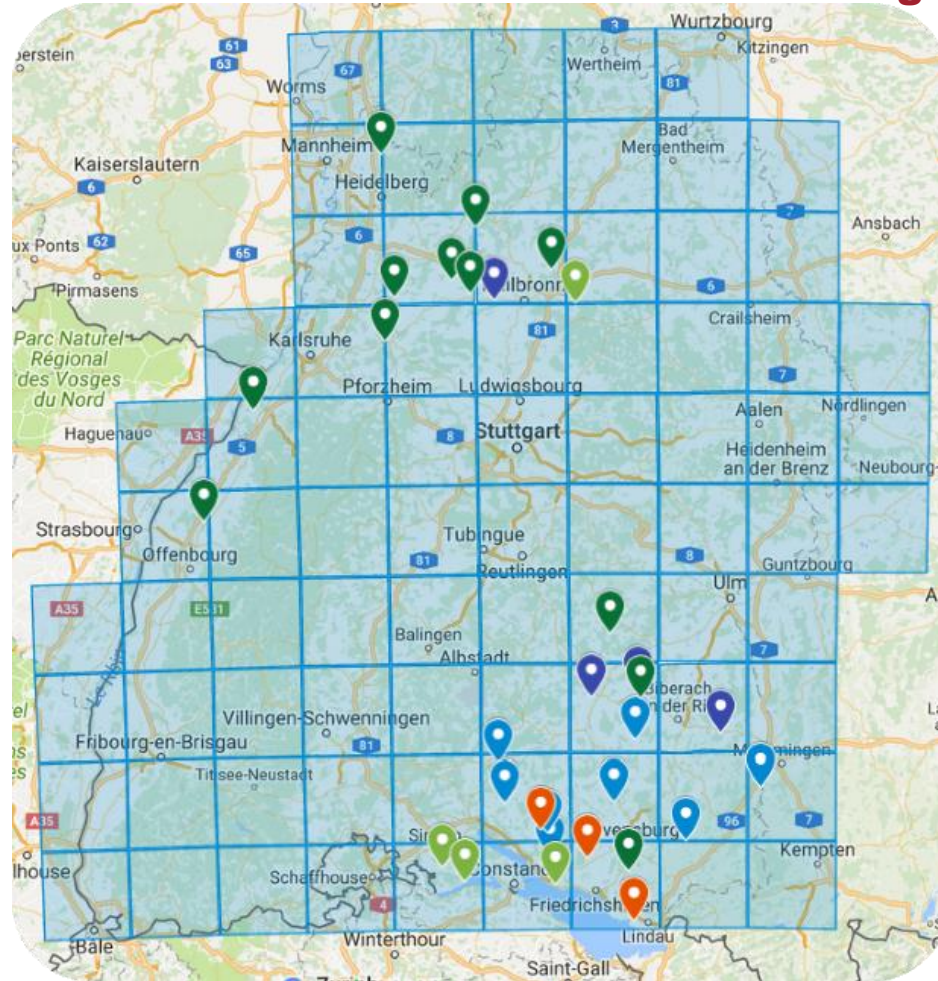
Der AgriAdapt-Klimawandel-Check

Von der Anfälligkeit zur Anpassung



Der AgriAdapt-Klimawandel-Check

30 Pilotbetriebe in Baden-Württemberg



Der AgriAdapt-Klimawandel-Check

Ertragsdaten:

Statistische Daten auf regionaler Ebene aus den vergangenen 15 Jahren

Betriebliche Daten (Durchschnitt, Minimum, Maximum)

Klimadaten:

Klimaaufzeichnungen (ab 2000) für die Vergangenheit

Klimaprojektionen (Tageswerte bis 2046) für die nahe Zukunft

KLIMAWANDEL-CHECK

Betriebsleiter-Interview:

Ackerbau, Tierhaltung, Betriebswirtschaft, Klimabeobachtung

Risikoanalyse:

Qualitative und quantitative Ergebnisse



Nachhaltige Anpassungsmaßnahmen

1. Überprüfung auf Nachhaltigkeit:

Auswirkungen auf

- Wasser
- Boden
- Luft
- Tierwohl
- Biodiversität
- Wirtschaftlichkeit/Soziales

2. Einteilung in Effizienz, Substitution, Neugestaltung

Viele gute Gründe für nachhaltige Anpassungsmaßnahmen

- Ertragsstabilität - Wirtschaftliche Sicherheit
- Einhaltung von Qualitätsanforderungen
- Reduzierung der Abhängigkeit (von Versicherungen, Zukäufen...)
- Einhaltung von Lieferverträgen
- Verbesserung des Produktionsfaktors Boden
- Beitrag zum Klima-/Naturschutz/Biodiversität
- Imageverbesserung

AgriAdapt Webtool für Anpassung – AWA

AWA - AgriAdapt Webtool zur Anpassung

Eine der größten Herausforderungen, vor denen die Welt und insbesondere der Agrarsektor steht, ist der Klimawandel. Auch wenn einige der Klimaveränderungen für einen Teil der europäischen Agrarproduktion von Vorteil sein können, haben die meisten Veränderungen negative Auswirkungen und betreffen vor allem Regionen, die bereits heute mit anderen Umweltproblemen konfrontiert sind. Die Landwirtschaft in Europa wird sich mit Maßnahmen an den Klimawandel anpassen müssen, die über lediglich kleine Veränderungen der aktuellen landwirtschaftlichen Praxis hinausgehen. Solche Maßnahmen können gleichzeitig zu einer höheren Effektivität, geringeren Kosten, neuen Marktchancen und einer besseren Vorbereitung auf künftige gesetzliche Anforderungen führen. AgriAdapt ist ein europäisches Projekt, das durch das LIFE-Programm der Europäischen Union gefördert wird. Es soll zeigen, wie landwirtschaftliche Betriebe aus den Bereichen Tierhaltung, Ackerbau und Dauerkulturen durch nachhaltige Anpassungsmaßnahmen ihre Anfälligkeit gegenüber dem Klimawandel spürbar verringern können. Zudem sollen durch die Maßnahmenumsetzungen weitere positive Effekte auf Natur und Umwelt erzielt werden.

In diesem Zusammenhang wurde das europäische Projekt AgriAdapt geboren, das vom LIFE-Programm der Europäischen Kommission unterstützt wird. Es bringt französische, spanische, deutsche und estnische Partner zusammen, die jeweils eine der vier unterschiedlichen Regionen mit unterschiedlichen klimatischen Risiken vertreten.

RISIKEN DES KLIMAWANDELS FÜR DIE EU-LANDWIRTSCHAFT

<ul style="list-style-type: none">↘ Wasserverfügbarkeit➤ Risiko für Trockenheit, Hitzewellen➤ Risiko für Bodenerosion↘ Vegetationszeit, Ernteerträge↘ Optimale Kulturenbauflächen	<ul style="list-style-type: none">➤ Überschwemmungsrisiko➤ Heißere und trockenere Sommer➤ Meeresspiegel➤ Risiko für Schädlinge und Krankheiten in Kulturen↘ Tiergesundheit, Tierwohl	<ul style="list-style-type: none">↘ Niederschläge im Sommer➤ Winterstürme, Überschwemmungen➤ Länge der Vegetationszeit, Erträge➤ Geeignete landwirtschaftliche Nutzflächen➤ Risiko für Schädlinge und Krankheiten	<ul style="list-style-type: none">➤ Niederschläge im Winter, Überschwemmungen↘ Niederschläge im Sommer➤ Risiko für Trockenheit, Wasserknappheit➤ Risiko für Bodenerosion➤ Erträge, Bandbreite der Kulturen
---	--	---	--

<https://awa.agriadapt.eu>

AgriAdapt Webtool für Anpassung – AWA

Besteht aus 3 Modulen:

- **Quiz**
 - 10 Fragen zum Klimawandel, 10 Fragen zur Auswirkung auf die Landwirtschaft, 10 Fragen zu Anpassungsmaßnahmen
- **Klima- und Ertragsdaten für Europa**
 - Beobachtungen und Projektionsdaten
- **Nachhaltige Anpassungsmaßnahmen**
 - > 100 Maßnahmen nach Klimaregion, Betriebstyp und Anpassungsbereich filterbar

Schulungsunterlagen zur landwirtschaftlichen Anpassung

**INFORMATIONEN ZUM KLIMAWANDEL UND ZUR ANPASSUNG
DER LANDWIRTSCHAFT AN DIESEN
ALLE DOKUMENTE IN 5 SPRACHEN**

- Die Schulungsunterlagen stehen in 3 Längen als PPT zur Verfügung (kurz, mittel und lang) mit Dokumenten zur Erklärung



Schulungsunterlagen

Inhalt

A. Das Projekt

B. Anfälligkeit des europäischen Agrarsektors an den Klimawandel

- 1 Atlantische Klimazone
- 2 Kontinentale Klimazone
- 3 Südliche Klimazone
- 4 Nördliche Klimazone

C. Projektmethodik

D. Nachhaltige Anpassungsmaßnahmen

E. Synergien zur Anpassung an den Klimawandel

F. Fallbeispiele von Pilotbetrieben (Kurzfilme und Dokumente)

G. Poster

Dies Unterlagen können abgeändert und genutzt werden, solange die Autoren (AgriAdapt Projekt) genannt werden.



Handbuch “Landwirtschaft und Anpassung”

- Konkrete Fallstudien von 12 Pilotbetrieben aus Europa
- Anpassungsstrategien für Ackerbau, Tierhaltung und Obst- und Weinbau
- Ergebnisse aus dem Projekt



Kurzvideos

- Anpassungsmaßnahmen der Pilotbetriebe
- Spürbare Auswirkungen auf die Landwirtschaft aus Sicht der Betriebe
- Videos aus den anderen Klimaregionen mit Beispielen

www.agriadapt.eu



Fragen und Diskussion



The screenshot shows a GoToMeeting window with a dark theme. At the top left, it says 'GoToMeeting' and 'REC'. Below that, 'Gesamtteamsitzung 27.04.20' and 'Sprecher anzeigen'. On the right side of the top bar, there are icons for chat, settings, and a menu. A red arrow points from the text 'Sie können Ihre Fragen per Chat-Funktion stellen.' to the chat icon. In the center of the screen, there is a large text block: 'Sie können Ihr Mikrofon nutzen (bitte machen Sie sich dazu vorher kurz bemerkbar per Hinweis im Chat oder machen Sie ihre Kamera an.)'. A red arrow points from this text block down to the 'Mikro' icon in the bottom toolbar. The bottom toolbar contains icons for 'Mikro', 'Kamera', 'Bildschirm', and 'Verlassen'. A video thumbnail on the left shows a person with initials 'PT' and the name 'Patrick Trötschler'.

Sie können Ihre Fragen per Chat-Funktion stellen.

Sie können Ihr Mikrofon nutzen (bitte machen Sie sich dazu vorher kurz bemerkbar per Hinweis im Chat oder machen Sie ihre Kamera an.)

Mikro Kamera Bildschirm Verlassen

Projektförderung

FRANKREICH: ADEME, Ministère de l'Agriculture et de l'Alimentation, Ministère de la Transition Ecologique et Solidaire, Agence de l'Eau Seine Normandie, Agence de l'Eau Adour Garonne, Météo France

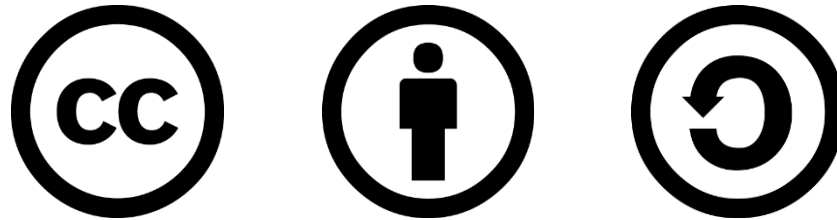


DEUTSCHLAND: Landratsamt Bodenseekreis, OMIRA, Rentenbank, Land Baden-Württemberg



SPANIEN: Fundación Biodiversidad del Ministerio de Agricultura y Pesca, Alimentación y Medio Ambiente





Diese Arbeit ist lizenziert durch die Creative Commons Attribution-ShareAlike 4.0 International License. Zur Ansicht einer Kopie dieser Lizenz gehen Sie auf <http://creativecommons.org/licenses/by-sa/4.0/> oder senden Sie eine Nachricht an Creative Commons, PO Box 1866, Mountain View, CA 94042, USA.

Bildquellen:

Mulchsaat: lfl.bayern.de

Kinder: <https://pixabay.com/de/br%C3%BCder-familie-geschwister-jungen-457237/>

Eisbar: www.gmx.at

Biene: <https://commons.wikimedia.org/w/index.php?curid=6699147>

Weiderinder: LAZBW

Kuhgerippe: https://de.toonpool.com/cartoons/Hitzestress_226199

Mais: www.alles-ausm-kopf.de

Tomaten: <http://www.gewaechshaus-vergleich.de>

Kaffee: <https://www.gesund-leben-blog.de/gesundheitstipps/kaffee-immunsystem/>

Tee: <http://epinay.alfahosting.org/?product=tee>